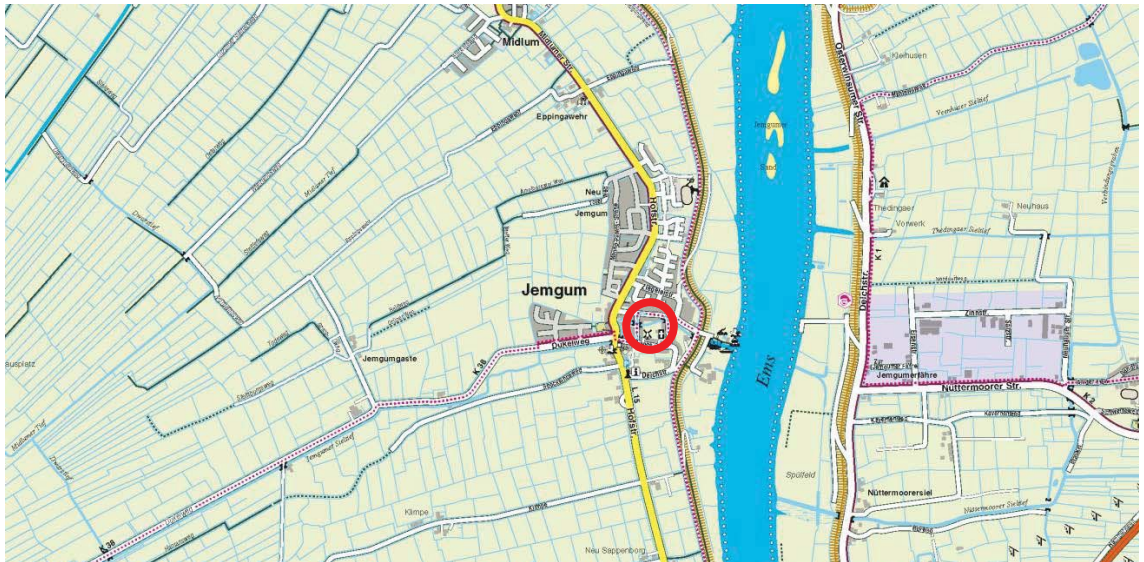


## Einzelprojekt (IEK-Maßnahme 04)

<b>J 04</b>	<b>Oberfletmer Straße: Stellplatzanlage und Wegeverbindung</b>	
<b>Kommune</b>	<b>Ortsteil</b>	<b>Adresse/Standort</b>
Jemgum	Jemgum	Oberfletmer Straße 26 und Wierde-Park

### Lageplan



### Kurzbeschreibung

Die Folgen des demografischen Wandels führen zu Anpassungsbedarf bei der Versorgung und Betreuung insbesondere älterer Menschen und zur Aufrechterhaltung der vorhandenen Infrastruktureinrichtungen. In der Diskussion in den interkommunalen Arbeitskreissitzungen wurde festgestellt, dass eine dezentrale Versorgung des Rheiderlandes mit infrastrukturellen Einrichtungen an mehreren zentralen Standorten erwünscht ist.

An der Marktstraße 17 in Jemgum befindet sich die Altenwohnanlage Auf der Wierde, die auch für öffentliche Veranstaltungen genutzt wird. Die Wege für Fußgänger und Radfahrer in den Ortskern mit Geschäften (Apotheke etc.) an der Hofstraße sind von der Seniorenwohnanlage, der Kirche, der Schule und der südlichen Wohnbebauung an der Lange Straße relativ lang und umständlich.

Die ehemalige Apotheke (Oberfletmer Straße 26) steht seit geraumer Zeit leer; die vorwiegende angrenzende Nutzung der Gebäude an der Oberfletmer Straße ist Wohnen. Die Straße ist schmal und durch stehende Fahrzeuge geprägt. Das hier vorgeschlagene Projekt ist Teil eines Gesamtkonzeptes, den Ortskern Jemgums attraktiver zu gestalten und die Anbindung an die Infrastruktureinrichtungen und Geschäfte für Anwohner und Besucher zu verbessern.

Die Verkehrssicherheit vor der Seniorenanlage und auf den schmalen innerörtlichen Straßen wird verbessert werden. Zudem würde ein zurzeit unattraktiver Leerstand in Jemgum einer gemeinnützigen und sinnvollen Nutzung zugeführt werden.

Die Wege in den Ortskern werden verkürzt und barrierefrei gestaltet und die alternative (nicht motorisierte) Mobilität gefördert.

Die Maßnahme umfasst u.a.:

- ▶ Ankauf der ehemaligen Apotheke,
- ▶ Abriss der Gebäude und Freiräumung des Grundstückes,
- ▶ Gestaltung einer ortsbildgerechten, attraktiven Stellplatzanlage (keine komplette Flächenversiegelung),
- ▶ Begrünung des Geländes,
- ▶ Errichtung einer Brücke über das Jemgumer Sieltief,
- ▶ Herstellung einer barrierefreien Anbindung für Fußgänger und Radfahrer über das Sieltief und durch den Wierde-Park.

<b>Beteiligte/Akteure/Träger</b>	Gemeinde Jemgum, Sielacht Rheiderland, Landkreis Leer (untere Wasserschutzbehörde)
----------------------------------	--

<b>Flächenverfügbarkeit</b>	Das Gelände der ehemaligen Apotheke sowie der Wierde-Park sind im Besitz der Gemeinde Jemgum.
-----------------------------	---

**Rahmenbedingungen**

Das Jemgumer Sieltief soll mit einer Fußgängerbrücke überquert werden. Auf dem Gelände der ehemaligen Apotheke stehen einige große Bäume. Es sollte geprüft werden, ob die Baumschutzsatzung der Gemeinde auf dem Gelände gilt.

<b>Zeitplan</b>	Ab 2017
-----------------	---------

<b>Einordnung in Handlungsfeld</b>	Infrastruktur/Versorgung, Mobilität, (Wohnen im Alter), Innenentwicklung, Ortsbild
------------------------------------	--

**Beitrag zur Erreichung der folgenden Entwicklungsziele:**

- ▶ Die Barrierefreiheit im öffentlichen Raum wird angestrebt.
- ▶ Gute und erreichbare Bildungs- und Betreuungsangebote für alle Altersgruppen sind im Rheiderland vorhanden.
- ▶ Die Sicherheit auf allen Schulwegen ist verbessert.
- ▶ Verbesserung der Mobilität durch flexible/alternative/attraktive/innovative Mobilitätsangebote bestehen.
- ▶ Gute und sichere Rad- und Fußwegeverbindungen; geschlossene Lücken im Wegenetz.
- ▶ In allen Orten werden Defizite im Wohnumfeld (zum Beispiel größere Leerstände) beseitigt.
- ▶ Die Ortskerne sind dauerhaft bewohnt und belebt. Viele Bürger und Touristen halten sich im öffentlichen Raum auf und beleben die Ortschaften.
- ▶ Vielfältige Angebote für Ältere und Jüngere bestehen und können genutzt werden (Stichwort Mobilität).
- ▶ Die Menschen im Rheiderland sind auch ohne eigenes Auto mobil.
- ▶ Alle Baulücken und rückwärtigen Bebauungsmöglichkeiten sind voll ausgenutzt.

<b>Verbindung mit anderen Projektvorschlägen</b>	J 01 Entwicklung des ehemaligen Geländes Ziegelei Reins J 03 Umnutzung des Helgenhauses
--	--

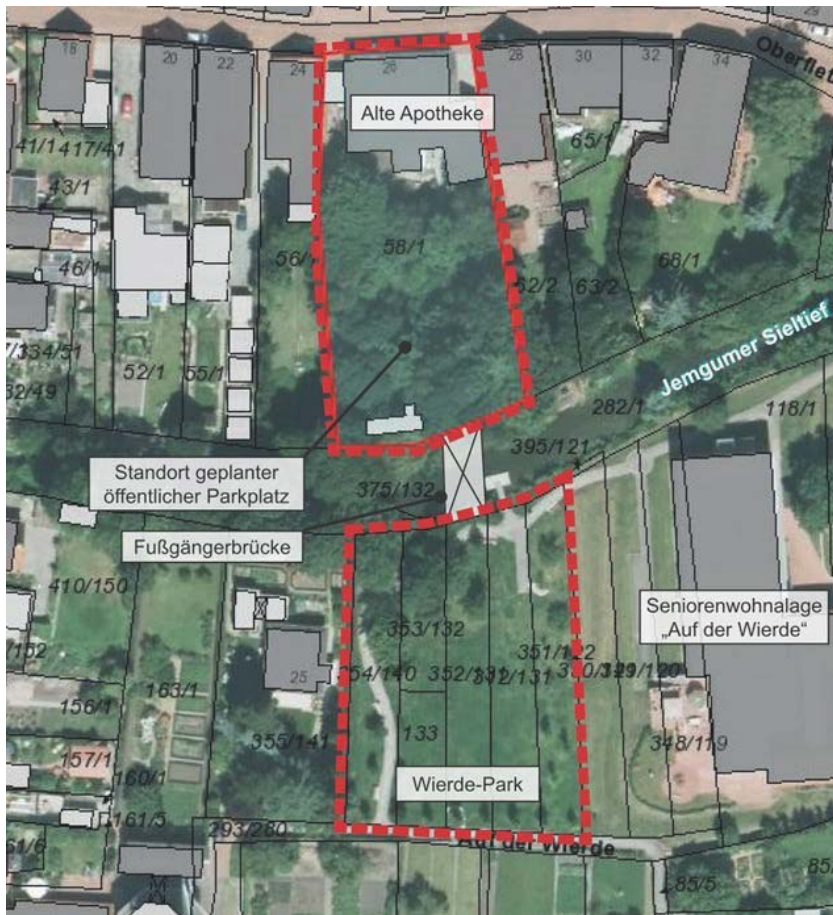
<b>Priorität</b>	<b>B 1</b>
------------------	------------



Oberfletmer Straße, ehemalige Apotheke



Seniorenwohnanlage Auf der Wierde



Luftbild